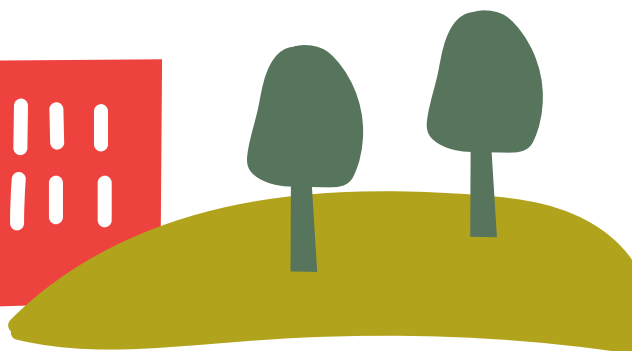




ERFGOED

OMGEVINGSWETPROOF

Aan de slag met het borgen van erfgoed



ERFGOED

OMGEVINGSWETPROOF

Erfgoed als basis voor een sterke leefomgeving

Erfgoed geeft identiteit en karakter aan een gemeente. Met de invoering van de Omgevingswet is het belangrijker dan ooit om dit erfgoed goed in kaart te brengen en te borgen in het omgevingsplan.

Van monumenten en landschappen tot tradities en jong erfgoed: samen vormen ze het verhaal van de omgeving. Wij helpen gemeenten om dit erfgoed te inventariseren, te waarderen en toekomstbestendig vast te leggen, als stevige basis voor ruimtelijke ontwikkelingen.



The
Missing
Link

Tijd  Lab

DEEL 1.

AAN DE SLAG MET HET BORGEN VAN ERFGOED

Sinds de intrede van de omgevingswet in 2024 wordt er extra aandacht gevraagd voor de borging van erfgoed. Bij het opstellen van het omgevingsplan dienen gemeenten rekening te houden met het belang en behoud van cultureel erfgoed. In het omgevingsplan wordt het gemeentelijk beleid ten aanzien van cultureel erfgoed juridisch vastgelegd.

Ons erfgoed bestaat uit veel verschillende onderdelen en tijdlagen, zo is er steeds meer aandacht voor jong erfgoed, groen erfgoed en de relatie van immaterieel erfgoed met de leefomgeving.

Wij kunnen u helpen met het inventariseren en analyseren van het erfgoed dat binnen de gemeente aanwezig is. Op basis daarvan kan de gemeente een toereikend beschermingsregime in het omgevingsplan opnemen. Elke opgave vraagt om maatwerk. We brengen uw wensen en behoeftes in kaart voor een toekomstbestendig erfgoedbeleid, passend bij uw ambitieniveau.

WAT KUNNEN WIJ VOOR U DOEN?

- Opstellen waardenkaart;
- Participatief inventariseren, waarderen en actualiseren erfgoedbestand;
- Adviseren over beschermingsregime en borging via beleidsregels.

DEEL 2.

Product 1

OPSTELLEN WAARDENKAART

✓ INVENTARISEREN BESTAAND ERFGOED

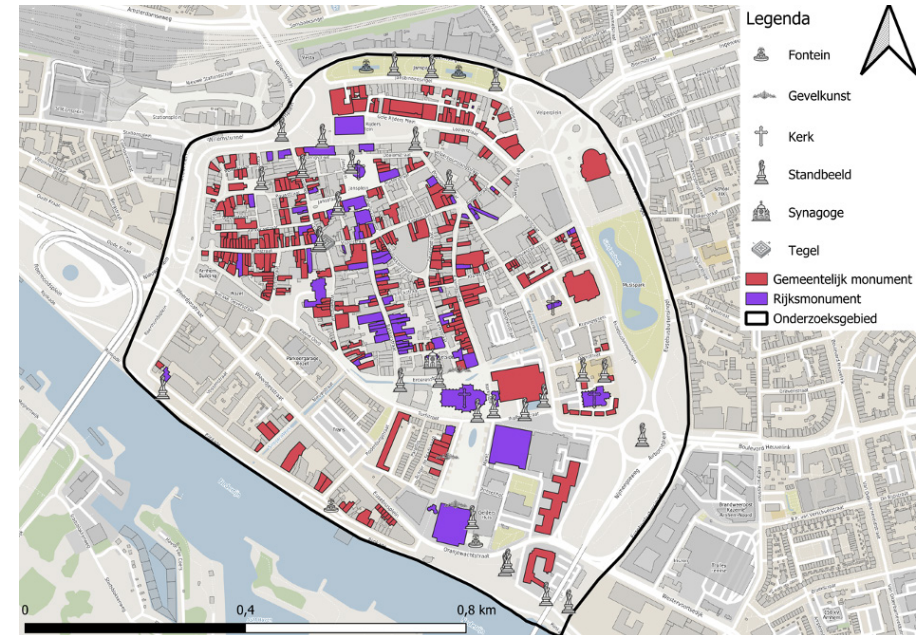
We inventariseren het huidige erfgoedbestand, in de breedste zin van het woord. Denk hierbij niet alleen aan monumenten, maar ook aan ensembles, beschermde stads- of dorpsgezichten en landschappelijke en archeologische waarden. Deze informatie laten we intekenen op een digitale waardenkaart die op een later moment als kaartlaag ingevoegd kan worden in het omgevingsplan.

✓ PARTICIPATIE

We betrekken lokale stakeholders zodat zij hun kennis kunnen delen. Denk hierbij bijvoorbeeld aan historische verenigingen, waterschappen, landschapsorganisaties en erfgoedcommissies. Zodat de digitale kaart kan worden getoetst en aangevuld met hun kennis en waarderings.

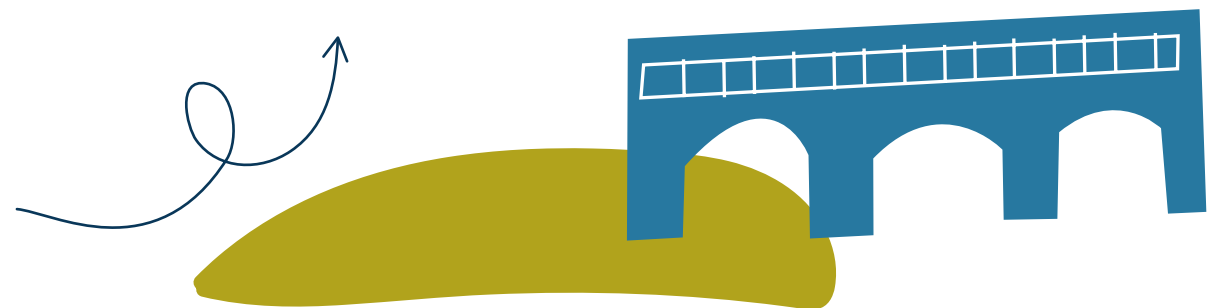
✓ INTEKENEN CULTUURHISTORISCHE WAARDENKAART

Deze informatie wordt door een plantekenaar ingetekend en met een beschrijving en afbeelding gekoppeld aan de digitale cultuurhistorische waardenkaart.

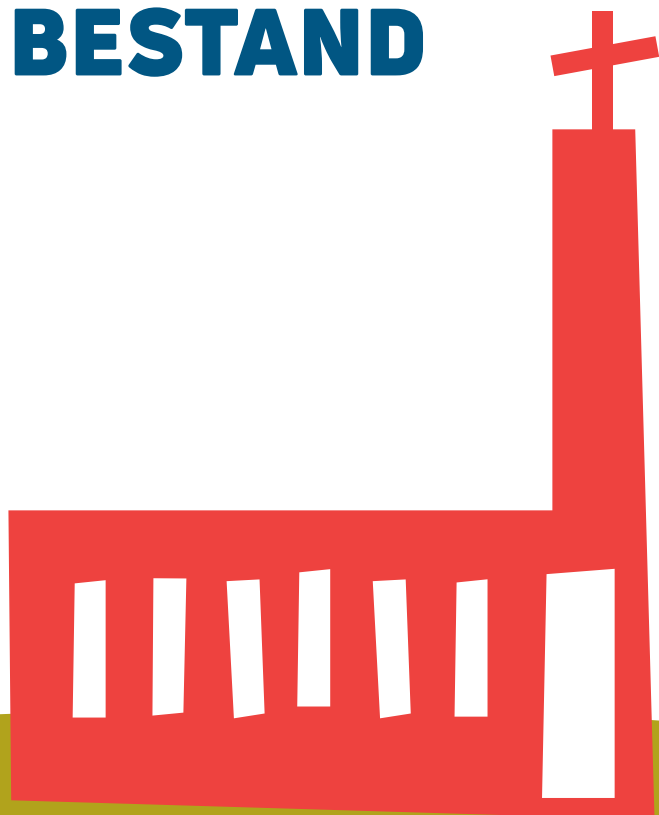


RESULTAAT PRODUCT 1:

Een digitale cultuurhistorische waardenkaart, waarin het volledige erfgoedbestand is ingetekend. De kaart is samen met externe stakeholders getoetst en aangevuld, en door tekstuele beschrijvingen en foto's beleefbaar en leesbaar gemaakt voor inwoners.



INVENTARISEREN EN ACTUALISEREN VAN HET ERFGOED- BESTAND



'Participatief inventariseren en waarden: bepalen wat belangrijk is, dat doen we samen!'

We streven ernaar om het erfgoed compleet op te nemen in het omgevingsplan, passend bij de identiteit van uw gemeente. Denk hierbij bijvoorbeeld aan een thematische inventarisatie van landschappelijke elementen of juist van agrarisch erfgoed. Ook registratie van immaterieel erfgoed of het inventariseren van Post '65-erfgoed kan hiervoor in aanmerking komen. Dat inventariseren doen we niet vanachter ons bureau. De waarde van erfgoed zit vaak niet alleen in de stenen, dus verzamelen we de verhalen achter het erfgoed door in gesprek te gaan met inwoners en erfgoed-stakeholders. We betrekken inwoners en belanghebbenden bij het selecteren en waarden van het lokale erfgoed. Dit doen we door het organiseren van bijeenkomsten maar ook door de

inzet van de lokale media en participatieplatforms om zo samen zo tot een breed gedragen erfgoedbestand te komen.

We doorlopen de volgende stappen:

- Participatief inventariseren;
- Waarden en selecteren;
- Registreren.



RESULTAAT PRODUCT 2:

Het resultaat van deze fase is een actueel erfgoedbestand, dat op basis van participatie met inwoners en erfgoedstakeholders tot stand is gekomen en dat in woord en beeld is opgenomen op de cultuurhistorische waardenkaart.

VOORBEELD:

Actualiseren erfgoedbestand met Post '65-erfgoed

1.

PARTICIPATIEF INVENTARISEREN

De keuze voor Post '65-erfgoed maken we samen. Via de lokale media en het participatieplatform van de gemeente roepen we inwoners en lokale erfgoedstakeholders op suggesties te doen voor Post '65-erfgoed in een centraal meldpunt. Alle input brengen we samen in een longlist.

2.

SELECTEREN

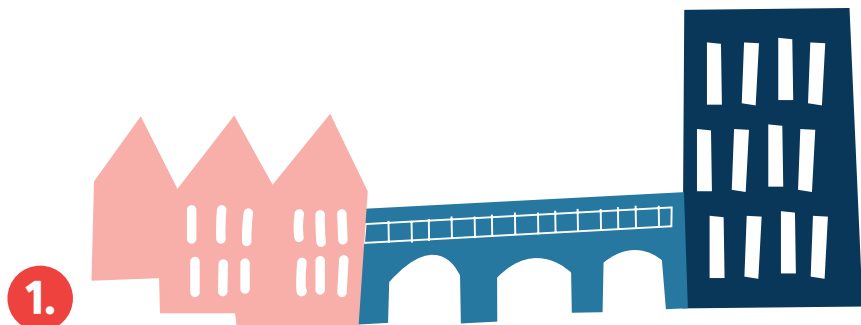
De input in het meldpunt nemen we door met een daarvoor in het leven geroepen selectiecommissie, waaraan ook erfgoedstakeholders deelnemen. Samen komen we tot een shortlist van waardevolle objecten. Van deze selectie worden waardestellingen gemaakt. We gebruiken lokale media om de resultaten in woord en beeld te delen.

3.

REGISTREREN

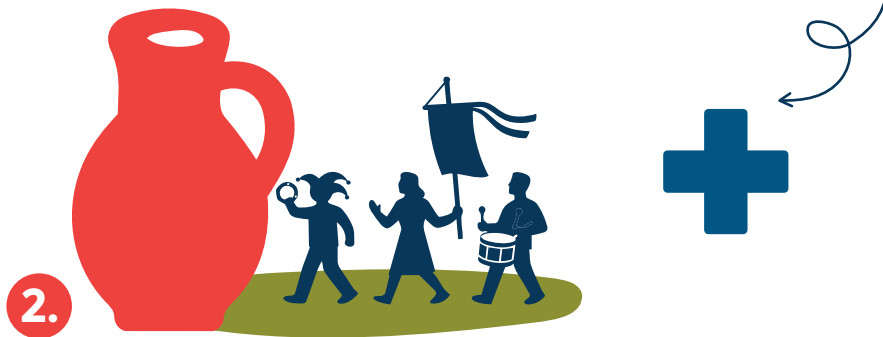
De objecten van de shortlist vullen we aan als kaartlaag op de cultuurhistorische waardenkaart, inclusief een bondige beschrijving en afbeelding. Daarnaast formuleren we een advies over eventuele monumentwaardige objecten.

DE VIJF ELEMENTEN VAN CULTUREEL ERFGOED ALS ONDERDEEL VAN DE LEEFOMGEVING



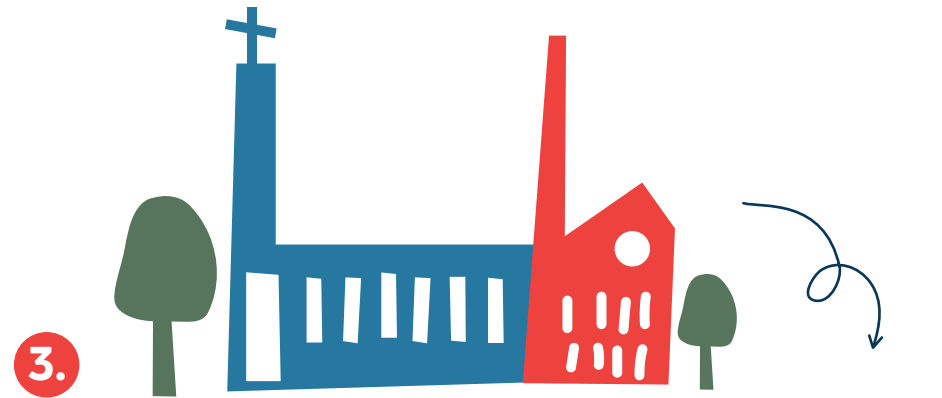
1.

STADS- EN DORPSGEZICHTEN



2.

ROEREND EN IMMATERIEEL CULTUREEL ERFGOED



3.

GEBOUWDE EN AANGELEGDE MONUMENTEN



4.

ARCHEOLOGISCHE MONUMENTEN

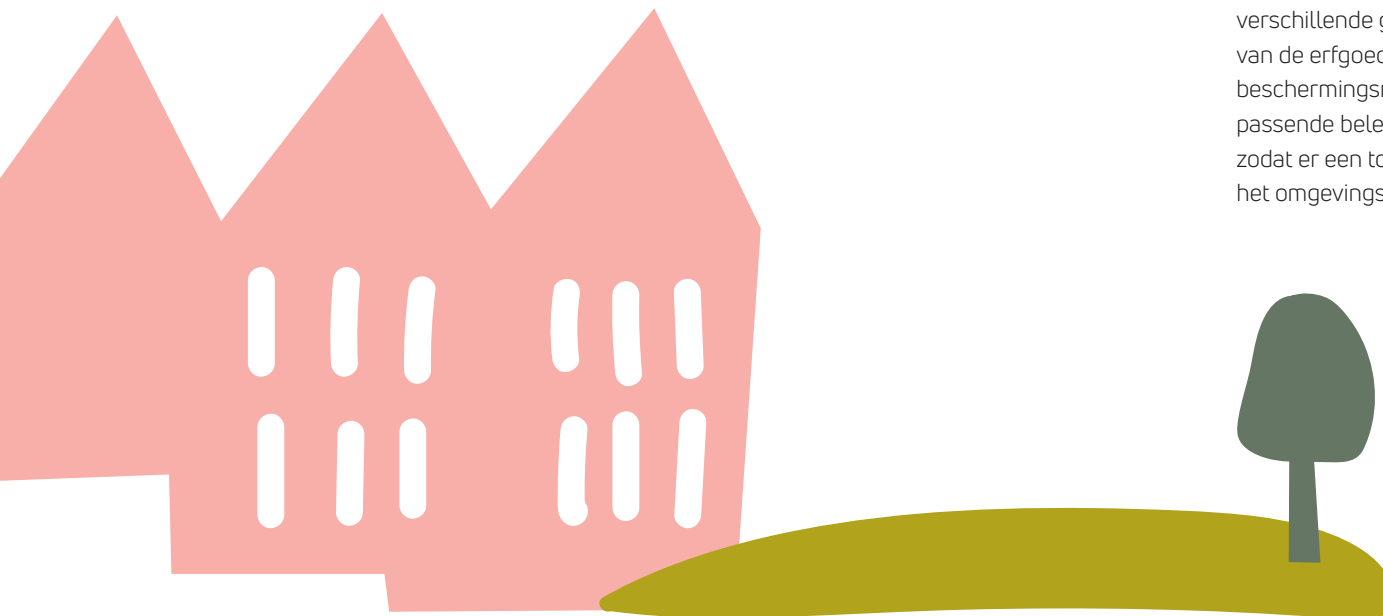


5.

CULTUURLANDSCHAPPEN

Product 3

BORGING IN HET OMGEVINGSPLAN MET EEN PASSEND BESCHERMINGS- REGIME



'Door erfgoed goed te borgen in het omgevingsplan kan het inspiratie bieden bij ruimtelijke ontwikkelingen'

HOE MOET ER REKENING GEHOUDEN WORDEN MET HET ERFGOED, WELKE REGELS GELDEN HIERVOOR?

In de laatste fase komen we tot een gedragen en toereikend beschermingsregime. Via een interactieve sessie bepalen we, samen met verschillende adviseurs, het begrippenapparaat en de verschillende gradaties van bescherming van de erfgoedwaarden. We werken het beschermingsregime samen uit in daarbij passende beleidsregels en consequenties, zodat er een toepasbare regelset ligt voor het omgevingsplan.

In het bijzonder hebben we aandacht voor:

- De omgang met de omgeving van het monument;
- Borging van immaterieel erfgoed;
- Kansen voor erfgoed in gebiedsontwikkeling.



RESULTAAT PRODUCT 3:

Het erfgoed wordt passend bij uw ambitieniveau, geborgd in het omgevingsplan en desgewenst in de Nota Omgevingskwaliteit.

DEEL 3.

COFINANCIERING



Het ministerie van OCW, IPO en VNG werken met het programma Erfgoed en Overheid aan het versterken van de uitvoering van de wettelijke taken op het gebied van erfgoed in de fysieke leefomgeving. Binnen het programma kunnen gemeenten en provincies financiële ondersteuning aanvragen voor producten of projecten die bijdragen aan een stevige basis voor erfgoedbeleid. Het programma voorziet in meerdere aanvraagronden per jaar, gekoppeld aan decentralisatie-uitkeringen. Wij kunnen u helpen bij het doen van de aanvraag.

Voor meer informatie zie de webpagina **Erfgoed en Overheid** op de website van de Rijksdienst voor het Cultureel Erfgoed.

DEADLINES

Looptijd 2026-2029.

Indienen verzoek decentralisatieuitkeringen:

- 1 mei
- 1 september
- 9 januari



WIE ZIJN WIJ?

'Erfgoed versterkt de leefomgeving en geeft identiteit en karakter aan een gebied, wat bijdraagt aan de omgevingskwaliteit en het welzijn van inwoners.

'Daarom is het belangrijk om ons erfgoed goed in kaart te brengen zodat we het kunnen behouden en versterken.'

VOOR DEZE AANPAK SLAAN COUP, THE MISSING LINK EN TIJDLAB DE HANDEN INEEN



COUP vernieuwt, verbetert en verbouwt erfgoed. Wij steken in heel Nederland onze handen uit de mouwen. Wij helpen waar nodig. Van beleid, planologie, verbinding tot haalbaarheid: COUP loopt daarin graag voorop!



The Missing Link is een erfgoedadviesbureau voor overheden en projectontwikkelaars. Wij bieden deskundige ondersteuning en adviseren over beleidsvorming, erfgoedtaken en ruimtelijke ontwikkeling. Samen verbinden wij het verleden met de toekomst.



Bij **Tijdlab** helpen we onder andere gemeenten met erfgoed-vraagstukken over presentatie, digitalisatie en participatie. We maken erfgoed toegankelijk voor het publiek, op een manier die het beste past bij jouw vraagstuk.

CONTACT:

Graag komen we met u in gesprek om voor u een aanpak op maat te maken.

Neem contact op met Josse of Hadewijch om samen te bespreken hoe we u kunnen helpen met uw erfgoed-vraagstuk:

josse@coup-group.com of h.zwart@the-missinglink.nl

ERFGOED

OMGEVINGSWETPROOF



The
Missing
Link

Tijd  Lab